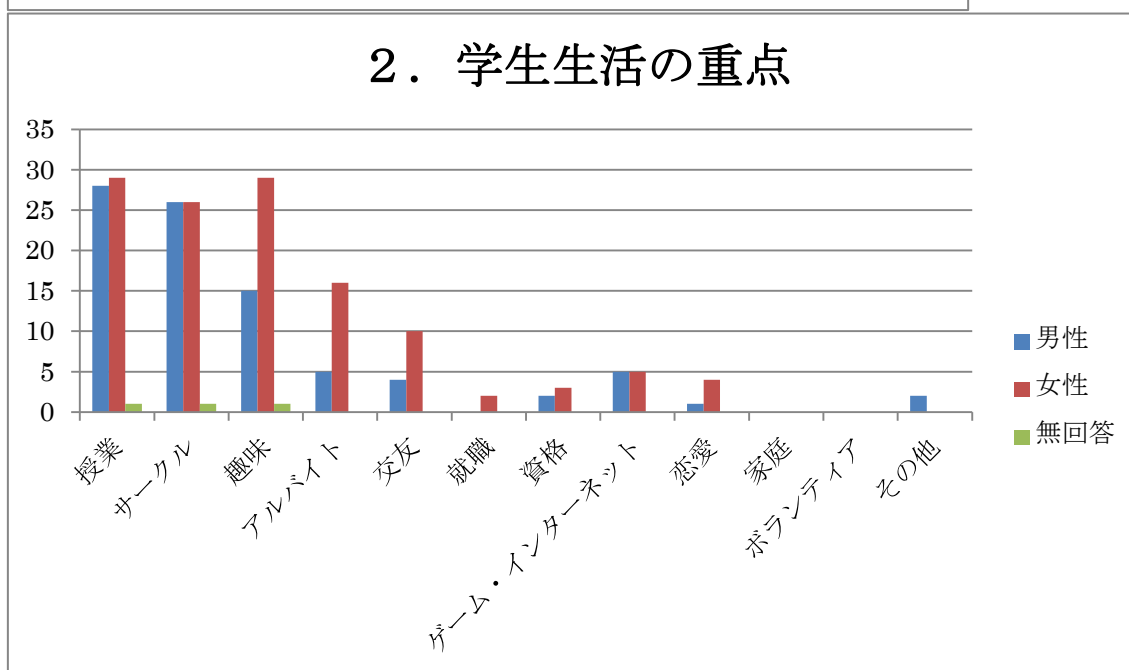
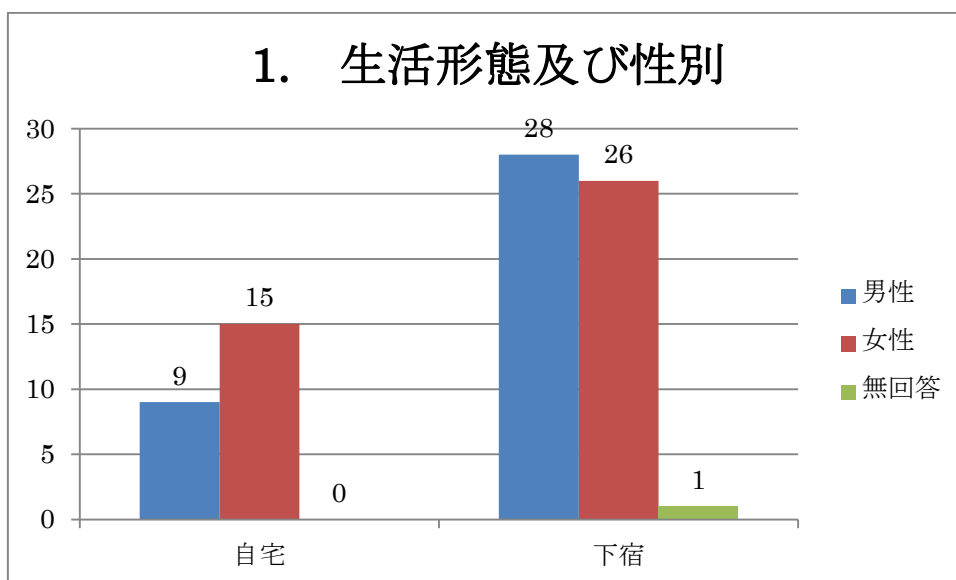


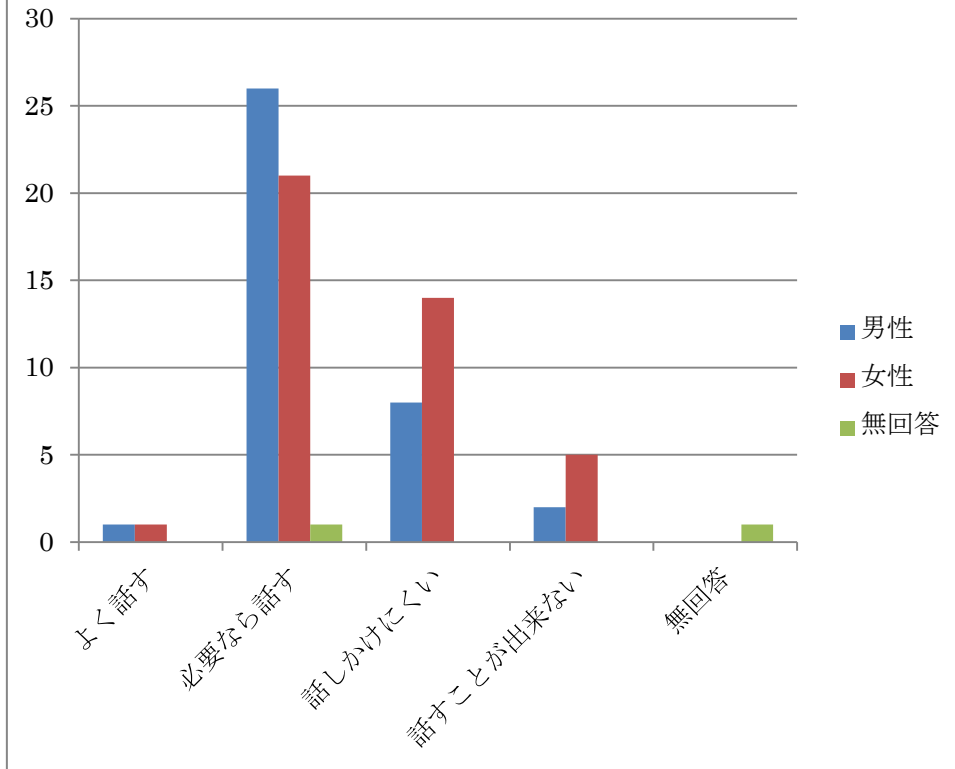
文学部先輩相談室・学生アンケート（回答総数 80 件）

2012 年 4 月 2 日実施分集計

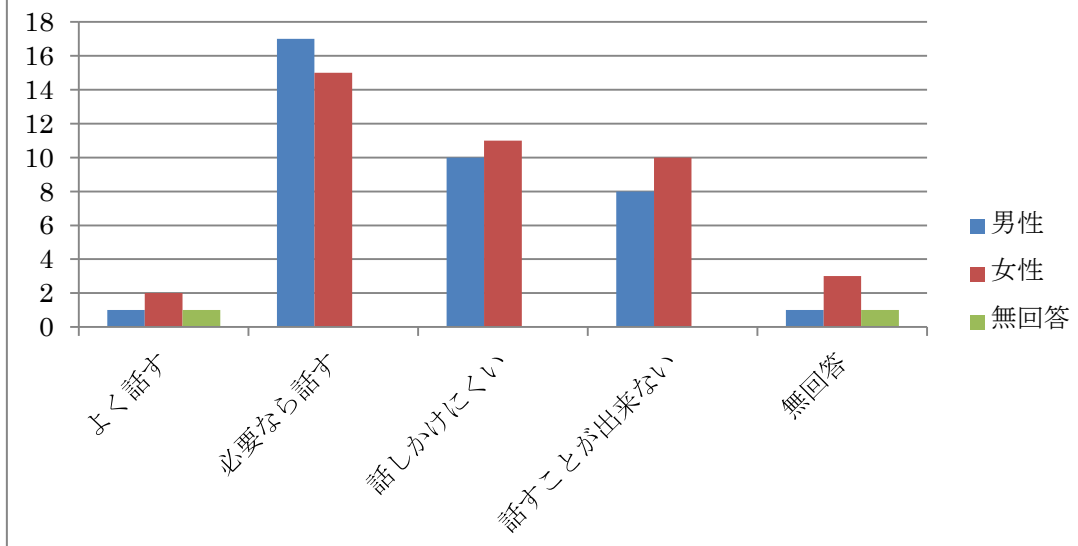
2 回生向け履修説明会の際に集めたもの



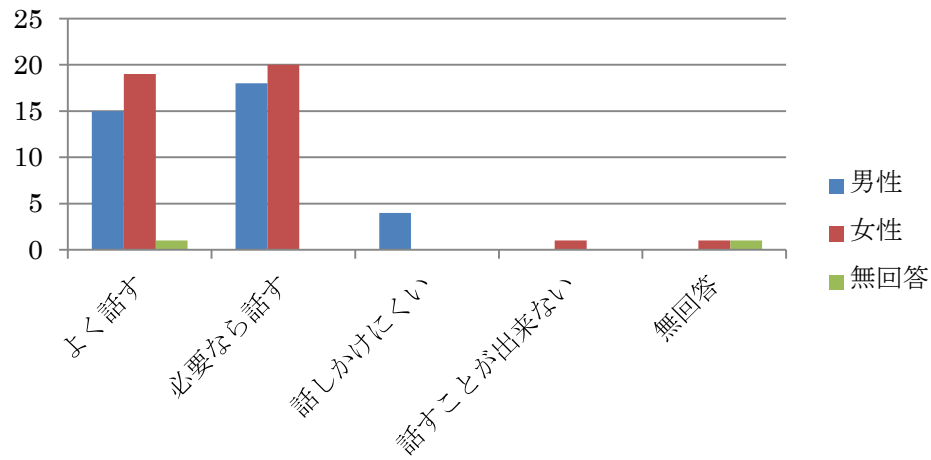
### 3. コミュニケーション・教員と



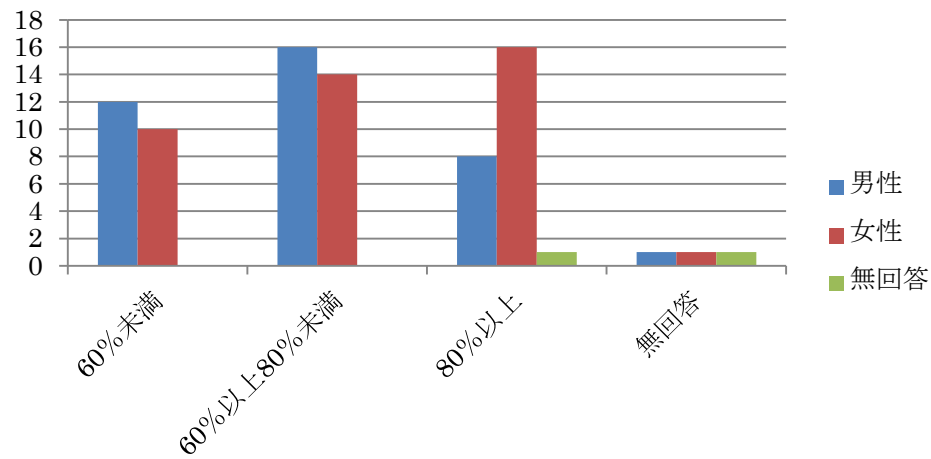
### 3. コミュニケーション・先輩後輩と



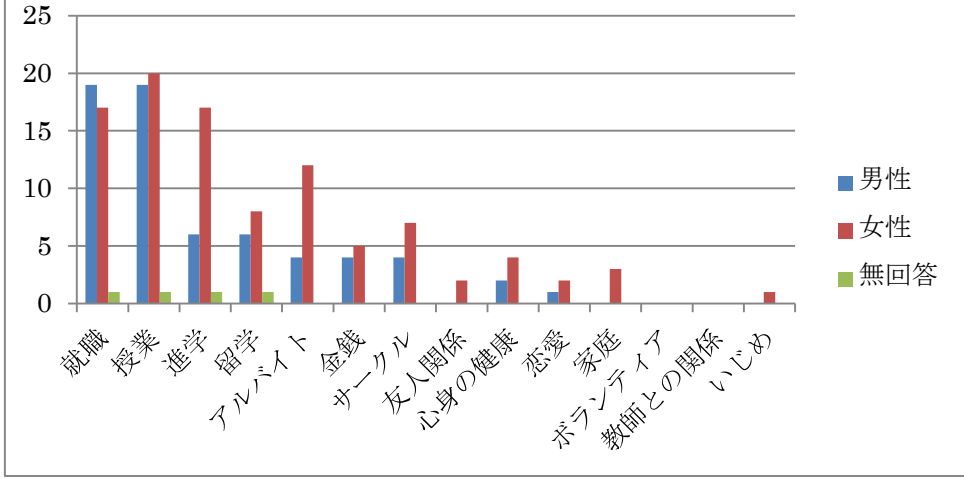
### 3. コミュニケーション・同輩と



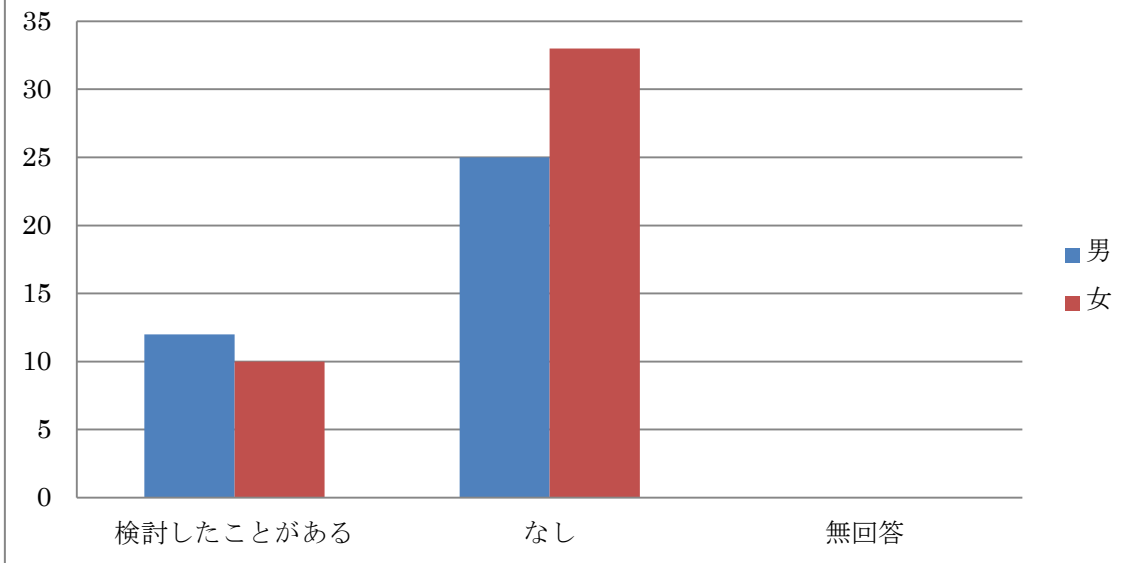
### 4. 満足度 平均64%



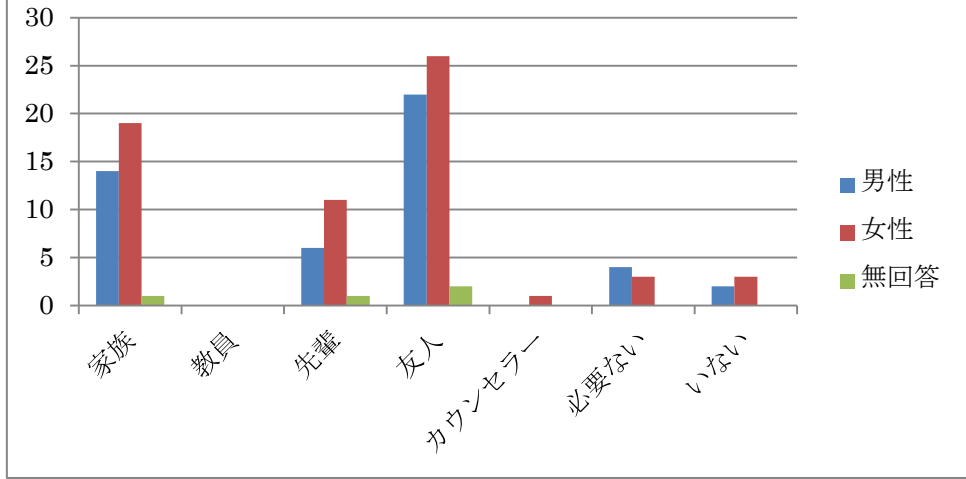
## 5. 悩みや不安



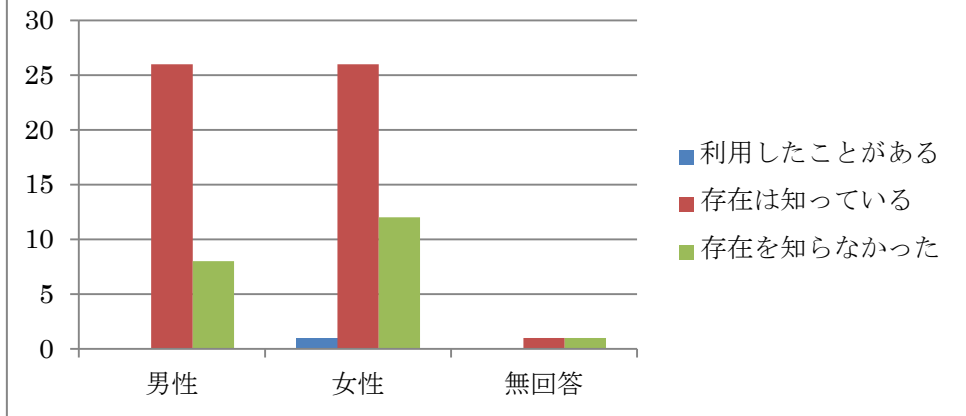
## 6. 転学部もしくは退学



## 7. 相談相手



## 8. 京都大学カウンセリングセンターの利用



## 10. 先輩相談室で相談してみない内容

