

2018 年度前期 京都大学文学研究科 授業評価アンケート 集計結果

京都大学文学部・文学研究科では、学期末に授業評価アンケートを実施し、自己点検・評価に役立てるとともに、その集計結果を公開しています。ご協力いただきました教員・学生の皆さんに、お礼申し上げます。

【実施時期】

平成 30 年 7 月 9 日～7 月 27 日

【回答率】

対象科目数 323 科目、履修者数（延べ）992 人に対し、回答者数は 204 人、回答率は 20.0%であった。

【結果の概評】

まず回答率については、前期はこの数年ほぼ 20%前後であり、今回もほぼその線を維持しているが、後期にはかなり低くなる傾向がある。20%前後という数字も学部アンケートよりは高いとはいえ、決して高いものではないので、なんらかの回答率を上げる工夫は必要であろう。全般的な傾向は昨年度と変わらない。Q.12「この授業は全体として満足できるものでしたか。」では、96.1%が「とてもそう思う」「そう思う」と回答しており、文学研究科の授業全般に対する満足度の高さが窺われる。より具体的な質問を行っている Q.03～Q.11 においても、いずれも 9 割前後が「(とても) そう思う」を選択しており、「そう思わない」「全くそう思わない」という回答は 5%にも満たなかった。学部の授業のアンケート結果と比べた場合、Q.03「あなたはこの授業に積極的に参加しましたか」という項目への「(とても) そう思う」の回答は、9 割をやや下回るとはいえとても高く (89.2%)、学部授業との最も大きな差異であり、大学院教育では学生が積極的に授業に参加する傾向が顕著にみられる。この点は、Q.02「この授業のために、予習・復習、宿題・課題を行った合計の時間はどれくらいですか」という質問の回答にも顕われており、3 時間以上が約 3 割 (30.4%)、2 時間以上を含めると約 4 割になり、学部生よりは学習時間は格段に増えている。しかし 1 時間未満も合計で 25.5%になり、個人差は大きいものの平均的には十分とはいいがたく、学生により主体的に授業に取り組みせる工夫はなお必要かもしれない。

アンケート名 2018年度_前期_文学研究科_授業評価アンケート

部局 文学研究科

開講年度 2018

対象科目数 323

履修者数 992

回答者数 204

回答率 20.6

結果 (Q.01) あなたは、この授業にどのくらい出席しましたか。

A: 13回以上 (96票/47.1%)

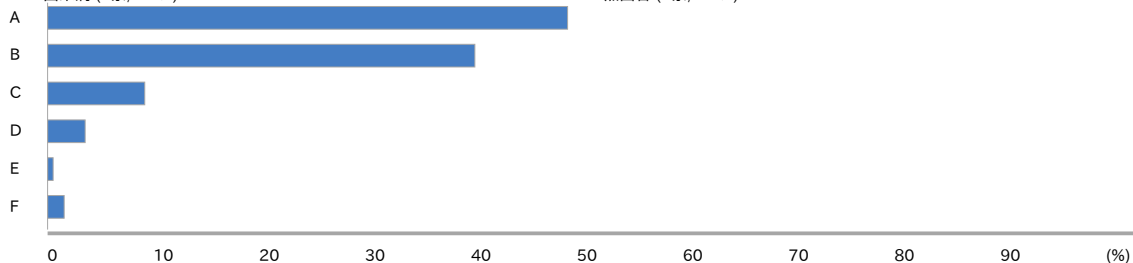
C: 7回以上10回未満 (18票/8.8%)

E: 4回未満 (1票/0.5%)

B: 10回以上13回未満 (79票/38.7%)

D: 4回以上 7回未満 (7票/3.4%)

F: 無回答 (3票/1.5%)



(Q.02) この授業のために、予習・復習、宿題・課題等を行った合計の時間 (学期を通じた1週間当たりの平均値, 30分単位) はどれくらいですか。

A: 3時間以上 (62票/30.4%)

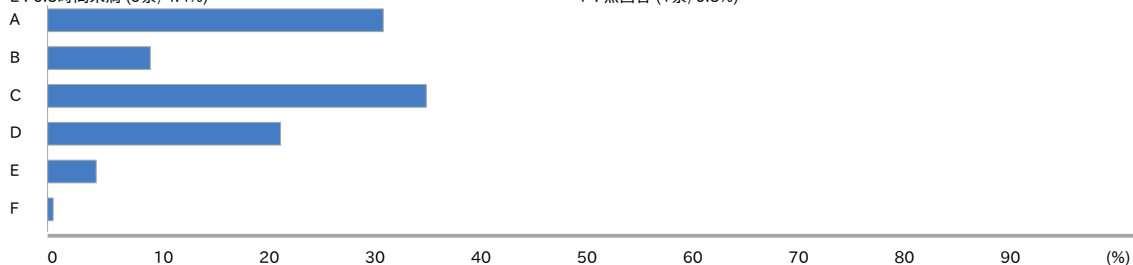
C: 1時間以上2時間未満 (70票/34.3%)

E: 0.5時間未満 (9票/4.4%)

B: 2時間以上3時間未満 (19票/9.3%)

D: 0.5時間以上1時間未満 (43票/21.1%)

F: 無回答 (1票/0.5%)



(Q.03) あなたはこの授業に意欲的に参加しましたか。

A: とてもそう思う (104票/51%)

B: そう思う (78票/38.2%)

C: どちらとも言えない (20票/9.8%)

D: そう思わない (2票/1%)

E: 全くそう思わない (0票/0%)

F: 無回答 (0票/0%)



(Q.04) 授業に対する教員の熱意は感じられましたか。

A: とてもそう思う (151票/74%)

B: そう思う (48票/23.5%)

C: どちらとも言えない (5票/2.5%)

D: そう思わない (0票/0%)

E: 全くそう思わない (0票/0%)

F: 無回答 (0票/0%)



(Q.05) この授業は体系的であり、よくまとまっていましたか。

A: とてもそう思う (127票/62.3%)

B: そう思う (64票/31.4%)

C: どちらとも言えない (10票/4.9%)

D: そう思わない (3票/1.5%)

E: 全くそう思わない (0票/0%)

F: 無回答 (0票/0%)



(Q.06) 授業はシラバスに沿っていましたか。

- A: とてもそう思う (117票/57.4%)
- B: そう思う (74票/36.3%)
- C: どちらとも言えない (10票/4.9%)
- D: そう思わない (3票/1.5%)
- E: 全くそう思わない (0票/0%)
- F: 無回答 (0票/0%)



(Q.07) 教員の声はよく聞き取れましたか。

- A: とてもそう思う (145票/71.1%)
- B: そう思う (48票/23.5%)
- C: どちらとも言えない (10票/4.9%)
- D: そう思わない (0票/0%)
- E: 全くそう思わない (0票/0%)
- F: 無回答 (1票/0.5%)



(Q.08) 板書の文字や機器による掲示は見やすかったですか。

- A: とてもそう思う (124票/60.8%)
- B: そう思う (60票/29.4%)
- C: どちらとも言えない (17票/8.3%)
- D: そう思わない (3票/1.5%)
- E: 全くそう思わない (0票/0%)
- F: 無回答 (0票/0%)



(Q.09) 学生の理解度や反応に配慮して授業が進められましたか。

- A: とてもそう思う (124票/60.8%)
- B: そう思う (55票/27%)
- C: どちらとも言えない (23票/11.3%)
- D: そう思わない (2票/1%)
- E: 全くそう思わない (0票/0%)
- F: 無回答 (0票/0%)



(Q.10) 自主的な学習を促すための工夫や補足説明がありましたか。

- A: とてもそう思う (111票/54.4%)
- B: そう思う (77票/37.7%)
- C: どちらとも言えない (12票/5.9%)
- D: そう思わない (3票/1.5%)
- E: 全くそう思わない (0票/0%)
- F: 無回答 (1票/0.5%)



(Q.11) この授業を通じて、知的な問題に取り組む力が向上しましたか。

- A: とてもそう思う (125票/61.3%)
- B: そう思う (74票/36.3%)
- C: どちらとも言えない (5票/2.5%)
- D: そう思わない (0票/0%)
- E: 全くそう思わない (0票/0%)
- F: 無回答 (0票/0%)



(Q.12) この授業は全体として満足できる内容でしたか。

- A: とても思う (130票/63.7%)
- B: そう思う (66票/32.4%)
- C: どちらとも言えない (6票/2.9%)
- D: そう思わない (1票/0.5%)
- E: 全くそう思わない (0票/0%)
- F: 無回答 (1票/0.5%)



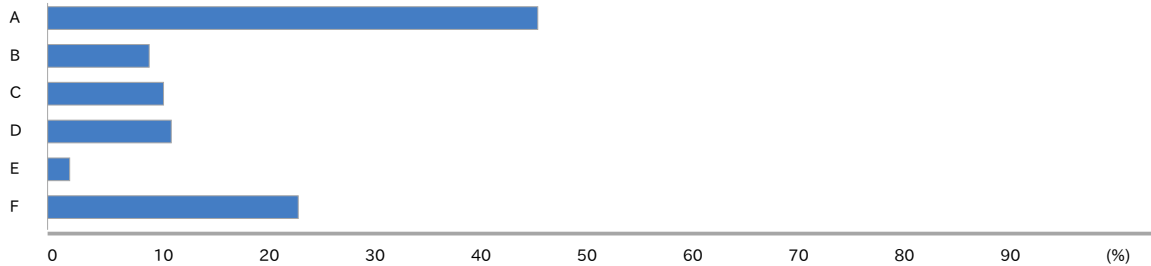
(Q.13) あなたは、シラバスを活用（使用）しましたか。

- A: はい (141票/69.1%)
- B: いいえ (63票/30.9%)
- C: 無回答 (0票/0%)



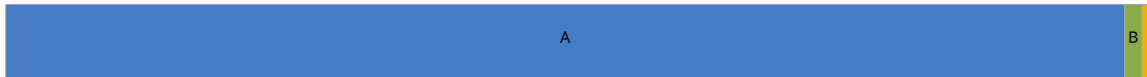
(Q.14) Q.13で「はい」と答えた方はどのように活用しましたか（複数選択可）。

- A: 科目選択・履修登録に活用 (131票/44.4%)
- B: 予習・復習に活用 (27票/9.2%)
- C: 受講にあたり授業中などに活用 (31票/10.5%)
- D: 試験・レポートに活用 (33票/11.2%)
- E: その他 (6票/2%)
- F: 無回答 (67票/22.7%)



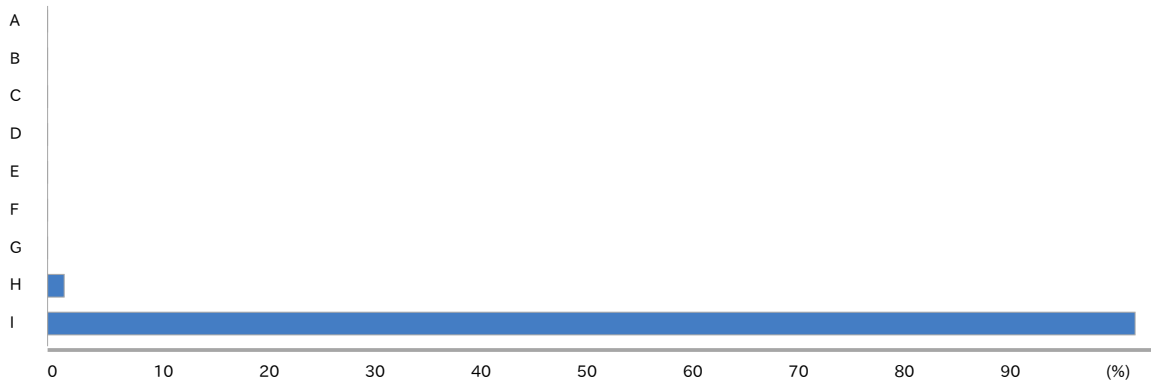
(Q.15) シラバスの情報は十分なものでしたか。

- A: はい (200票/98%)
- B: いいえ (3票/1.5%)
- C: 無回答 (1票/0.5%)



(Q.16) Q.15で「いいえ」と答えた方は、理由を以下より選択して下さい（複数選択可）。

- A: 「授業の概要・目的」の情報が不十分 (0票/0%)
- B: 「到達目標」の情報が不十分 (0票/0%)
- C: 「授業計画と内容」の情報が不十分 (0票/0%)
- D: 「履修要件」の情報が不十分 (0票/0%)
- E: 「成績評価の方法・観点及び達成度」の情報が不十分 (0票/0%)
- F: 「教科書」及び「参考書等」の情報が不十分 (0票/0%)
- G: 「授業外学習（予習・復習）等」の情報が不十分 (0票/0%)
- H: 「その他」の情報が不十分 (3票/1.5%)
- I: 無回答 (201票/98.5%)



(Q.17) この授業についての感想、授業の内容・方法などについて希望、改善してほしい点、授業環境や教室設備についての要望などがあれば書いて下さい。(200字以内)