

2021年度後期 京都大学文学部 授業評価アンケート 集計結果

京都大学文学部・文学研究科では、学期末に授業評価アンケートを実施し、自己点検・評価に役立てるとともに、その集計結果を公開しています。ご協力いただきました教員・学生の皆さんに、お礼申し上げます。

【実施時期】

2022年1月18日～2月7日

【回答率】

対象科目数 485 科目、履修者数（延べ）5,574 人に対し、回答者数は 617 人、回答率は 11.1%だった。

【結果の概評】

アンケートの回答率は 11.1%と昨年度（11.0%）とほぼ同じ結果となった。また昨年度と同様、今年度も後期のアンケートの回答率が前期（16.9%）を下回った。この回答率の低下には、後期の授業における離脱学生の増加の可能性や、年度末特有の忙しさといった理由が考えられるが、必要に応じて後期アンケートの実施期間を延長する、告知回数を増やすなどの対策を検討する余地があるだろう。アンケートの主要項目の結果は、以下のとおりである。

出席回数を問う Q.01 では、皆勤に相当する「13 回以上」が 64%と高い水準を維持して（昨年度は 58.1%）おり、「10 回以上 13 回未満」と合わせた回答の合計も 91.1%に上昇した（同 85.3%）。一方、Q.02「この授業のために、予習・復習、宿題・課題等を行った合計の時間はどれくらいですか」に対しては、「3 時間以上」が 11.8%（昨年度 13.3%）、「2 時間以上 3 時間未満」が 12.5%（同 12.9%）、「1 時間以上 2 時間未満」が 30.1%（同 31.3%）と、いずれも若干ではあるが昨年度に比べて数値が下がる結果となった。

Q.03 から Q.12 については前年度と同様、回答者の 8 割以上が「とてもそう思う」もしくは「そう思う」という肯定的な評価を寄せている。Q.04 の「授業に対する教員の熱意は感じられましたか」に対しては、ポジティブな回答の合計が 96.3%（前年度 93.1%）、また Q.11「授業を通じて、知的な問題に取り組む力が向上しましたか」では、肯定的な評価が 89.9%（前年度 87.4%）となった。なお、今年度前期のアンケート評価でやや結果が悪かった Q.10「自主的な学習を促すための工夫や補足説明がありましたか」については、肯定的な回答の合計が前期の 80.5%から 85.1%に改善した（前年度後期は 84.7%）。

授業についての自由記述のコメントでは、全体の約 6 割が肯定的な意見、3 割弱が要望や批判、1 割がその他という内訳だった。肯定的な感想のなかには、学生にとって文学部の授業が貴重な経験となっていることをうかがわせるコメントが複数見うけられた。また批判的な意見としては、スライドや図版が見づらい、レポートの告知を早くしてもらいたい、といった指摘が散見された。

遠隔及びハイブリッド型の授業にかんする自由記述のコメントでは好意的な意見が大半を占めており、**ZOOM** などを用いたオンライン方式が、授業の有効な手段として定着していることが確認できる。不満や要望としては、参加者の声が聞き取りにくい、通信環境の問題で授業が中断されたなどの指摘が、若干ではあるがなお見うけられた。

アンケート名 2021年度_【後期】_文学部_授業評価アンケート

部局 文学部

開講年度 2021

対象科目数 485

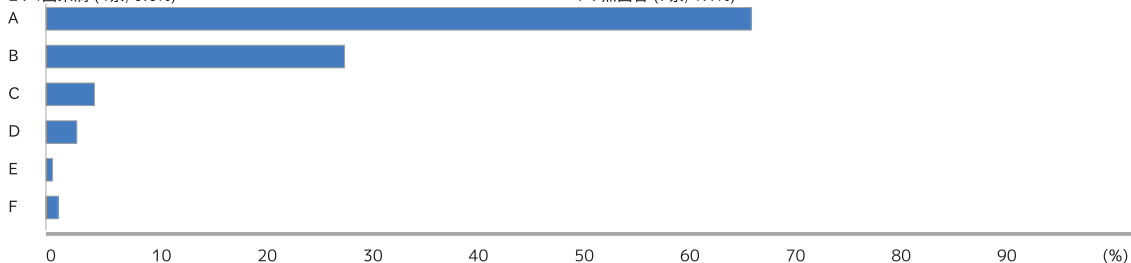
履修者数 5574

回答者数 617

回答率 11.1

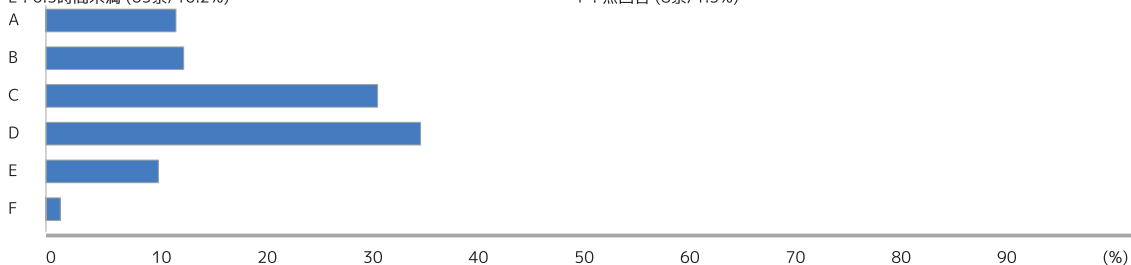
結果 (Q.01) あなたは、この授業にどのくらい出席しましたか。

A: 13回以上 (395票/64%) B: 10回以上13回未満 (167票/27.1%)
C: 7回以上10回未満 (27票/4.4%) D: 4回以上 7回未満 (17票/2.8%)
E: 4回未満 (4票/0.6%) F: 無回答 (7票/1.1%)



(Q.02) この授業のために、予習・復習、宿題・課題等を行った合計の時間（学期を通じた1週間当たりの平均値、30分単位）はどれくらいですか。

A: 3時間以上 (73票/11.8%) B: 2時間以上3時間未満 (77票/12.5%)
C: 1時間以上2時間未満 (186票/30.1%) D: 0.5時間以上1時間未満 (210票/34%)
E: 0.5時間未満 (63票/10.2%) F: 無回答 (8票/1.3%)



(Q.03) あなたはこの授業に意欲的に参加しましたか。

A: とてもそう思う (232票/37.6%)
B: そう思う (299票/48.5%)
C: どちらとも言えない (68票/11%)
D: そう思わない (14票/2.3%)
E: 全くそう思わない (3票/0.5%)
F: 無回答 (1票/0.2%)



(Q.04) 授業に対する教員の熱意は感じられましたか。

A: とてもそう思う (372票/60.3%)
B: そう思う (222票/36%)
C: どちらとも言えない (20票/3.2%)
D: そう思わない (1票/0.2%)
E: 全くそう思わない (2票/0.3%)
F: 無回答 (0票/0%)



(Q.05) この授業は体系的であり、よくまとまっていましたか。

A: とてもそう思う (333票/54%)
B: そう思う (215票/34.8%)
C: どちらとも言えない (60票/9.7%)
D: そう思わない (8票/1.3%)
E: 全くそう思わない (1票/0.2%)
F: 無回答 (0票/0%)



(Q.06) 授業はシラバスに沿っていましたか。

- A: とてもそう思う (356票/57.7%)
- B: そう思う (225票/36.5%)
- C: どちらとも言えない (21票/3.4%)
- D: そう思わない (12票/1.9%)
- E: 全くそう思わない (1票/0.2%)
- F: 無回答 (2票/0.3%)



(Q.07) 教員の声はよく聞き取れましたか。

- A: とてもそう思う (383票/62.1%)
- B: そう思う (185票/30%)
- C: どちらとも言えない (35票/5.7%)
- D: そう思わない (12票/1.9%)
- E: 全くそう思わない (0票/0%)
- F: 無回答 (2票/0.3%)



(Q.08) 板書の文字や機器による掲示は見やすかったですか。

- A: とてもそう思う (331票/53.6%)
- B: そう思う (198票/32.1%)
- C: どちらとも言えない (70票/11.3%)
- D: そう思わない (15票/2.4%)
- E: 全くそう思わない (2票/0.3%)
- F: 無回答 (1票/0.2%)



(Q.09) 学生の理解度や反応に配慮して授業が進められましたか。

- A: とてもそう思う (298票/48.3%)
- B: そう思う (213票/34.5%)
- C: どちらとも言えない (82票/13.3%)
- D: そう思わない (18票/2.9%)
- E: 全くそう思わない (4票/0.6%)
- F: 無回答 (2票/0.3%)



(Q.10) 自主的な学習を促すための工夫や補足説明がありましたか。

- A: とてもそう思う (295票/47.8%)
- B: そう思う (230票/37.3%)
- C: どちらとも言えない (68票/11%)
- D: そう思わない (21票/3.4%)
- E: 全くそう思わない (2票/0.3%)
- F: 無回答 (1票/0.2%)



(Q.11) この授業を通じて、知的な問題に取り組む力が向上しましたか。

- A: とてもそう思う (290票/47%)
- B: そう思う (265票/42.9%)
- C: どちらとも言えない (54票/8.8%)
- D: そう思わない (5票/0.8%)
- E: 全くそう思わない (1票/0.2%)
- F: 無回答 (2票/0.3%)



(Q.12) この授業は全体として満足できる内容でしたか。

- A: とてもそう思う (354票/57.4%)
- B: そう思う (218票/35.3%)
- C: どちらとも言えない (37票/6%)
- D: そう思わない (5票/0.8%)
- E: 全くそう思わない (1票/0.2%)
- F: 無回答 (2票/0.3%)



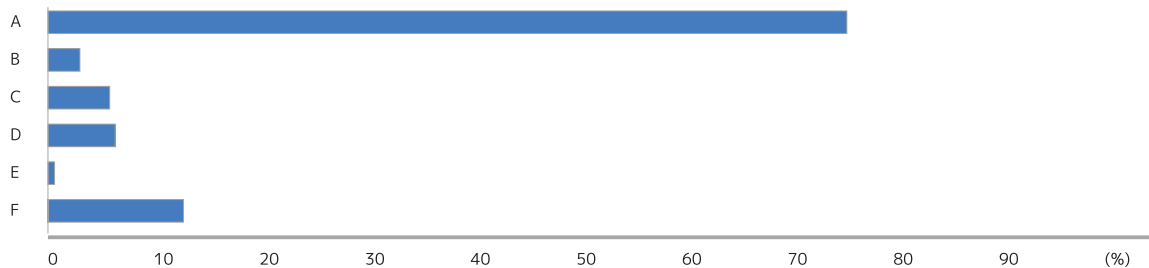
(Q.13) あなたは、シラバスを活用（使用）しましたか。

- A: はい (530票/85.9%)
- B: いいえ (86票/13.9%)
- C: 無回答 (1票/0.2%)



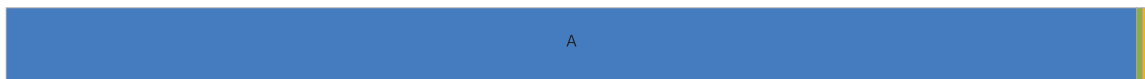
(Q.14) Q.13で「はい」と答えた方は、どのように活用しましたか（複数選択可）。

- A: 科目選択・履修登録に活用 (519票/72.5%)
- B: 予習・復習に活用 (21票/2.9%)
- C: 受講にあたり授業中などに活用 (40票/5.6%)
- D: 試験・レポートに活用 (44票/6.1%)
- E: その他 (4票/0.6%)
- F: 無回答 (88票/12.3%)



(Q.15) シラバスの情報は十分なものでしたか。

- A: はい (612票/99.2%)
- B: いいえ (3票/0.5%)
- C: 無回答 (2票/0.3%)



(Q.16) Q.15で「いいえ」と答えた方は、理由を以下より選択して下さい（複数選択可）。

- A: 「授業の概要・目的」の情報が不十分 (1票/0.2%)
- B: 「到達目標」の情報が不十分 (0票/0%)
- C: 「授業計画と内容」の情報が不十分 (1票/0.2%)
- D: 「履修要件」の情報が不十分 (0票/0%)
- E: 「成績評価の方法・観点及び達成度」の情報が不十分 (0票/0%)
- F: 「教科書」及び「参考書等」の情報が不十分 (0票/0%)
- G: 「授業外学習（予習・復習）等」の情報が不十分 (0票/0%)
- H: 「その他」の情報が不十分 (0票/0%)
- I: 無回答 (615票/99.7%)

